

TARTALOM

I. FEJEZET

ÉLŐ TERMÉSZET

– élőlények és környezetük



II. FEJEZET

ÉLETTELEN KÖRNYEZET

– környezeti ártalmak



III. FEJEZET

AZ EMBERI TEST

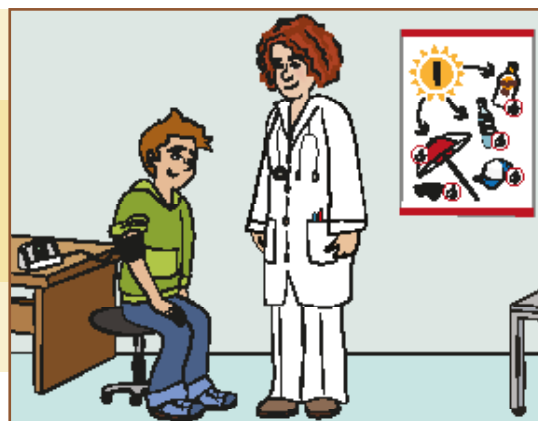
– felépítés és működés



IV. FEJEZET

EGÉSZSÉGMEGŐRZÉS

– egészséges életmód



PIKTOGRAMOK



BESZÉLJ RÓLA,
JELEZD!



NÉZD MEG!



NEVEZD MEG!



MUTASD MEG!



KARIKÁZD BE!



KÖSD ÖSSZE!



SZÍNEZD KI!

1,2,3

TEDD
SORRENDBE!



CSOPORTOSÍTSD!



VÁGD KI!



TEDD RÁ!



MÉRD MEG!



EGÉSZÍTSD KI!



GONDOLKODJ!



HELYES VAGY
HELYTELEN?

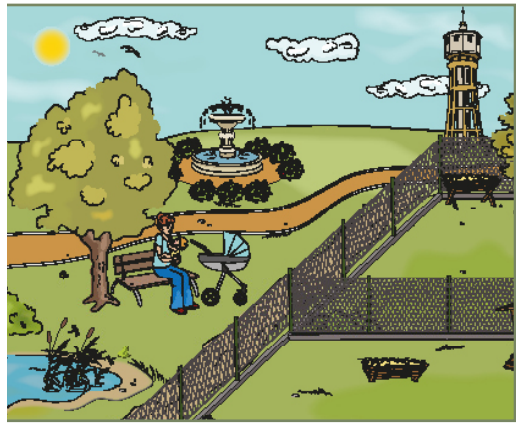
TARTALOM

A kiadvány felépítése:

tankönyv, tankönyvhöz kapcsolódó fóliák és melléklet

A tankönyv fejezetei a kerettantervi témaköröket követik. Mindegyiknek saját színe van, amely a tankönyvben, a hozzá tartozó fóliákon és a mellékletben is megjelenik. A tankönyvet kiegészítő fóliákon kivágható szócsíkok vannak. A tartalomjegyzékben a fejezetek végén felsoroltuk az egyes oldalakhoz kapcsolódó fóliákat. A mellékletben feladatlapok és tankönyvi használatra javasolt kivágható képek, szócsíkok – papíron, illetve fólián – találhatók.

A részletes felhasználási javaslatok a tanári kézikönyvben olvashatók.



I. FEJEZET – ÉLŐ TERMÉSZET – élőlények és környezetük

Élőhelyek – erdő és vízpart	3	A bab fejlődése	15
A vadsparkban	4	Madarak	16
Élőhelyek – rét és park	6	A madarak tulajdonságai	17
Élőhelyek – zöldségeskert és szántó föld	7	Emlősök	18
Évszakok	8	Az emlősök tulajdonságai	19
Élőhelyek – virágoskert és gyümölcsös	10	A madarak szaporodása	20
Szélsőséges időjárás	11	Az emlősök szaporodása	21
Évszakokhoz köthető tevékenységek	12	Melyikre jellemző?	22
Fás szárú és lágyszárú növény	14		

F1 fóliamelléklet: Élőhelyek – erdő és vízpart (3. oldal); A vadsparkban (4. oldal); Élőhelyek – rét és park (6. oldal); Élőhelyek – zöldségeskert és szántó föld (7. oldal) | **F2 fóliamelléklet:** Évszakok (8. oldal); Élőhelyek – virágoskert és gyümölcsös (10. oldal); Szélsőséges időjárás (11. oldal); Évszakokhoz köthető tevékenységek (12. oldal); Madarak (16. oldal) | **F3 fóliamelléklet:** A madarak tulajdonságai (19. oldal); Az emlősök tulajdonságai (17. oldal); Emlősök (18. oldal); Melyikre jellemző? (22. oldal)

II. FEJEZET – ÉLETTELEN KÖRNYEZET – környezeti ártalmak

Víz a természetben	23	Felszíni vizek	33
Tájépkép	24	Gát és árvíz	34
Vízfelhasználás a lakásban	26	Mentés árvíz esetén	35
Vízfelhasználás a ház körül	27	Vízszennyezés és víztisztítás	36
Tájépkép nyáron	28	Szelektív hulladékgyűjtés	37
Tájépkép télen	29	Újrahasznosítás	38
A víz halmazállapot-változásai	30	Környezettudatosság	39
A víz körforgása	31	Levegőszennyezés	40
Csapadékformák	32		

F4 fóliamelléklet: Víza természetben (23. oldal); Tájépkép (24. oldal); Vízfelhasználás a lakásban (26. oldal); Vízfelhasználás a ház körül (27. oldal); A víz halmazállapot-változásai (30. oldal); Szelektív hulladékgyűjtés (37. oldal) | **F5 fóliamelléklet:** Tájépkép nyáron (28. oldal); Tájépkép télen (29. oldal); Csapadékformák (32. oldal); Felszíni vizek (33. oldal); Gát és árvíz (34. oldal); Mentés árvíz esetén (35. oldal); Vízzennyezés és víztisztítás (36. oldal)

III. FEJEZET – AZ EMBERI TEST – felépítés és működés

Az ember fejlődése	41	Az állatok hallószerve	52
Testfelépítés	42	Az ember hallószerve	53
A belső szervek elhelyezkedése	44	Kísérletezz!	54
A tápcsatorna	F10	A hallószerv védelme	55
A légzőrendszer	F11	Az állatok szagló- és ízlelőszerve	56
A keringési rendszer	F12	Az ember szagló- és ízlelőszerve	57
A vese és a húgyutak	F13	Kísérletezz!	58
A bőr (lány)	F14	A szagló- és ízlelőszerv védelme	59
A bőr (fiú)	F15	Az állatok kültakarója	60
Az ember érzékelése	45	Az ember kültakarója	61
Érzékelés	46	Kísérletezz!	62
Az állatok látószerve	48	A kültakaró – bőr – védelme	63
Az ember látószerve	49	Végtagok mozgása	64
Kísérletezz!	50	Izzadás	65
A látószerv védelme	51	Orvosi segédeszközök	66

F6 fóliamelléklet: Testfelépítés (42–43. oldal); A belső szervek elhelyezkedése (44. oldal); Az ember érzékelése (45. oldal) | **F7 fóliamelléklet:** Érzékelés (46–47. oldal); Az állatok látószerve (48. oldal); Az ember látószerve (49. oldal) | **F8 fóliamelléklet:** Kísérletezz! (50. oldal); Az állatok hallószerve (52. oldal); Az állatok szagló- és ízlelőszerve (56. oldal); Az emberek szagló- és ízlelőszerve (56. oldal) | **F9 fóliamelléklet:** Az állatok kültakarója (60. oldal); A végtagok mozgása (64. oldal); Orvosi segédeszközök (66. oldal)

IV. FEJEZET – EGÉSZSÉGMEGŐRZÉS – egészséges életmód

Egészség – betegség	67	Séta az erdőben	91
Az iskolaorvosi rendelő	68	Védőoltások	92
A hajmosás lépései	70	Megfázás, nátha	93
Hajápolás	71	Fertőző betegségek	94
Vizkető fejbőr	72	Napozás	95
Körömápolás	73	A váróteremben	96
A zuhanyozás lépései	74	Iskolaorvosi vizsgálatok	97
A fürdőszoba	75	Panaszok, betegségek	98
A kéz tisztítása	76	Szakrendelők	99
Reggeli, tízórai, ebéd	77	Laborvizsgálat	100
A táplálékpíramis	78	Laborvizsgálat után	101
Uzsonna, vacsora	80	A recept és a gyógyszerek	102
Folyadékfogyasztás	81	Gyógyszer bevétele	103
Ételek	82	Röntgenvizsgálat	104
Zöldségfélék	84	Fogászat	105
Gyümölcsök	85	Az ép fogakért	106
Melyik egészséges, melyik egészségtelen?	86	Betegápolás otthon és a kórházban	107
Válassz magadnak ételt!	87	A mentőláda	108
Élettér – tevékenység	88	Sebkezelés	109
Sportágak	90	Sürgősségi telefonszámok	110

F16 fóliamelléklet: Egészség – betegség (67. oldal); Iskolaorvosi rendelő (68–69. oldal) | **F17 fóliamelléklet:** A fürdőszoba (75. oldal); A kéz tisztítása (76. oldal); Reggeli, tízórai, ebéd (77. oldal); Uzsonna, vacsora (80. oldal) | **F18 fóliamelléklet:** Ételek (82–83. oldal); Zöldségfélék (84. oldal) | **F19 fóliamelléklet:** Gyümölcsök (85. oldal); Melyik egészséges, melyik egészségtelen? (86. oldal); Sportágak (90. oldal) | **F20 fólia melléklet:** Fertőző betegségek (94. oldal); Napozás (95. oldal); Panaszok, betegségek (98. oldal); Szakrendelők (99. oldal) | **F21 fóliamelléklet:** Betegápolás otthon és a kórházban (107. oldal); Sebkezelés (109. oldal)

A MELLÉKLET TARTALOMJEGYZÉKE

I. FEJEZET – ÉLŐ TERMÉSZET – élőlények és környezetük

Állatok a Margitszigeten	1/1F	Különböző élőhelyek növényei	1/9P
Időjáráspiktók	1/2F	Különböző élőhelyek növényei	1/10P
Fás szárú és lágy szárú növények	1/3P	Különböző élőhelyek állatai	1/11P
Fás szárú és lágy szárú növények	1/4P	Különböző élőhelyek állatai	1/12P
A bab fejlődése	1/5P	Különböző élőhelyek növényei	1/13P
Mi kell a bab fejlődéséhez?	1/6P	Különböző élőhelyek növényei	1/14P
Környezeti tényezők	1/7F	Különböző élőhelyek állatai	1/15P
Magvetés cserépbe	1/7F	Különböző élőhelyek állatai	1/16P
Különböző élőhelyek gombái, növényei	1/8P	Fej, csőr, táplálék	1/17P

II. FEJEZET – ÉLETTELEN KÖRNYEZET – környezeti ártalmak

Táj vizekkel, nyári rajz részletei	2/1F	Vízfelhasználás a házban rajz részletei	2/6F
Táj vizekkel, nyári rajz részletei	2/2F	Vízfelhasználás a ház körül rajz részletei ...	2/7F
Táj vizekkel, éli rajz részletei	2/2F	A víz halmazállapot-változásai	2/8F
Táj vizekkel, éli rajz részletei	2/3F	Magyarország tájai	2/9F
Táj vizekkel nyáron	2/4P	Magyarország vaktérképe	2/10P
Tájvizekkel télen	2/5P	Levegőtisztosítás	2/11P

III. FEJEZET – AZ EMBERI TEST – felépítés és működés

Testrészek (lány)	3/1P	Érzékelés	3/9F
Testrészek (fiú)	3/2P	Érzékelés	3/10P
A belső szervek elhelyezkedése	3/3P	Ingerek és érzékszervek	3/11P
Öltözékek (lány)	3/4F	Illatok és szagok	3/12P
Öltözékek (lány)	3/5F	Illatok és szagok	3/13P
Öltözékek (fiú)	3/6F	Hangok	3/14P
Öltözékek (fiú)	3/7F	Kísérletezz!	3/15P
Érzékelés	3/8F		

IV. FEJEZET – EGÉSZSÉGMEGŐRZÉS – egészséges életmód

Az iskolaorvosi rendelő	4/1F	Gyümölcsök	4/7P
Napi folyadékfogyasztás	4/2P	Gyümölcsök	4/8P
Napi folyadékfogyasztás	4/3F	Hol szabad enni és hol nem szabad?	4/9P
Tízórai és uzsonna	4/4P	Egészséges életmód	4/10F
Zöldségek	4/5P	Egészséges életmód	4/11F
Zöldségek	4/6P	A hőmérséklet mérése	4/12P